

Saint-Hippolyte

Morgane Valcour s'est battue pour conserver la seule épicerie du village

La toute jeune épicière espère que les clients seront nombreux à venir soutenir son commerce de proximité.

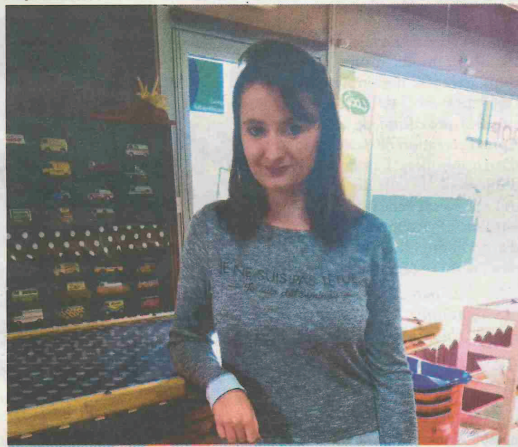
A l'heure où les commerces de proximité sont de plus en plus nombreux à baisser le rideau, certains tentent de tenir le coup. C'est le cas de Morgane Valcour, 23 ans.

Fin février, elle va réouvrir la seule épicerie du village, qui avait fermé en octobre 2016. « Depuis l'âge de 14 ans, j'espérais pouvoir reprendre la boutique. Il y a un côté affectif dans l'histoire. C'est d'ailleurs ce que j'indiquais dans les fiches scolaires qu'il faut remplir à l'école en début d'année. Mes parents étaient commerçants, je sais déjà à quoi m'attendre, indique Morgane Valcour. Pendant deux ans, j'ai suivi un BTS Management des Unités Commerciales, en alternance dans le magasin. »

Avec le soutien de la population

Une formation qui lui a donné l'assise nécessaire pour pouvoir prétendre à la reprise du commerce anciennement tenu par sa famille. La théorie après la pratique, puisqu'elle a grandi dans l'épicerie.

Ouverte il y a 17 ans, par sa famille et en liquidation judiciaire depuis le 6 novembre 2012, l'épi-



Morgane Valcour, espère que vous serez nombreux, à la soutenir. ©S.L.

cerie avait fait l'objet d'une pétition de la part de ses habitants en 2013. La population s'était mobilisée car elle souhaitait conserver le petit commerce de proximité. Certains clients, qui avaient déserté l'endroit au profit des grandes surfaces, sont revenus pousser la porte du commerce.

Entièrement repensée, l'ancienne épicerie a été réaménagée.

Nouveau sol, nouvelle disposition et nouvelle décoration. Tout a été imaginé pour rendre le lieu plus agréable et chaleureux. « Le long buffet en bois de maman, qui trônait dans le garage, a retrouvé une place de choix, transformé en comptoir. » ■ S.L.

Horaires d'ouverture : 9 à 13 heures et de 16 à 20 heures. Ouvert dimanche et jours fériés.

Rochefort

Epilepsie : une pétition de 8 156 signatures



Le 13 février, la délégation inter-départementale Epilepsie-France 17 a tenu un stand dans le hall de l'hôpital Beligon. Hélène Gaudin, déléguée interdépartementale, et Liliane Donniou, sont ravies de l'échange qu'elles ont eu avec les visiteurs de l'hôpital. « C'est la deuxième pathologie neurologique la plus fréquente en France et 3 millions de personnes sont concernées. Les personnes ont des idées fausses sur la façon de porter assistance à une personne épileptique. Par exemple, on ne retient pas la langue d'une personne en crise », indique Hélène Gaudin. ©S.L. Mobilisation pour un Plan National Epilepsie : <https://www.change.org/p/mobilisation-pour-un-plan-national-epilepsie>

Moëze

Des bénévoles sauvent son nid de cigognes

Chaque année, un couple d'oiseaux migrateurs revient nidifier dans le jardin de Claude Bekaert.

C'est une véritable histoire de cœur qui lie Claude Bekaert à ses cigognes. Propriétaire du Moulin du Poète, elle voit chaque année les grands oiseaux migrateurs revenir nidifier dans son jardin. « Après les tempêtes Leiv et Marcel, le pylône qui retient le nid s'était penché à 45 degrés. Il est fait de branchage, de terre et de roseaux. Il fait 2 mètres de diamètre et pèse plusieurs centaines de kilos. Un groupe de bénévoles est aussitôt intervenu avec Claude Vinet, mon voisin agriculteur qui avait déjà aidé à la reconstruction du moulin. Il a fallu plusieurs heures pour redresser le pylône et le nid avec un engin », indique Claude Bekaert.



Claude Bekaert et Christian Gellineau reviennent contempler l'énorme nid sauvé par les bénévoles. ©S.L.

« Je suis très attachée à ce couple d'oiseaux, le mâle est sédentaire, il vit dans les marais. La femelle est revenue depuis un mois et chaque année elle fait quatre à cinq petits. Pendant les moissons, ils se mettent derrière la moissonneuse pour

attraper les campagnols. C'est un bonheur de les avoir ici », conclut-elle. ■ S.L.

FORUM DES EMPLOIS SAISONNIERS D'ÉTÉ

Pensez à vous munir de plusieurs CV

JEUDI 23 FÉVRIER 2017

FOURAS-LES-BAINS de 14h à 17h

Salle omnisports Roger Rondeaux, avenue du Stade.

+ D'INFOS

Maison départementale de l'emploi saisonnier :

► mdes@charente-maritime.fr

► 05 46 38 97 10

la Charente Maritime

ouvre de nouveaux horizons

charente-maritime.fr

PASS BONNE HUMEUR !

Seniors, profitez de toutes les animations aux Résidentiels *

Art floral	Prêt-à-coudre	Cuisine	Bien-être	DÉCORATION	Défilé	Concours	Rencontre
Exposition	BOULE	Exposition	Trouvailles de mode	Chorale	Balade	Théâtre	
Ateliers	Ateliers	Thématiques		Bricolage	Prédiction	Justice	

OFFERTS ANIMATIONS

+ de 13 ans de savoir-faire

* Offre valable jusqu'au 31 mars 2017 pour les seniors souhaitant rompre la solitude !

Un projet de Vie à partager

RÉSIDENCE SERVICES SENIORS

38 bis rue du Coteau
17430 Tonnay-Charente
Tél. 05.46.88.28.28

www.residentiels.fr